


SCUOLA DELL'INFANZIA LINA BORGO

Organizzazione, attività, orari.



LA NOSTRA SCUOLA È COMPOSTA DA 4 SEZIONI



SEZIONE
ROSSA

The diagram consists of four rectangular boxes arranged in a staircase pattern from left to right and bottom to top. Each box has a colored border and a small triangle of the same color above it. The first box is red and labeled 'SEZIONE ROSSA'. The second is yellow and labeled 'SEZIONE GIALLA'. The third is green and labeled 'SEZIONE VERDE'. The fourth is blue and labeled 'SEZIONE BLU'.

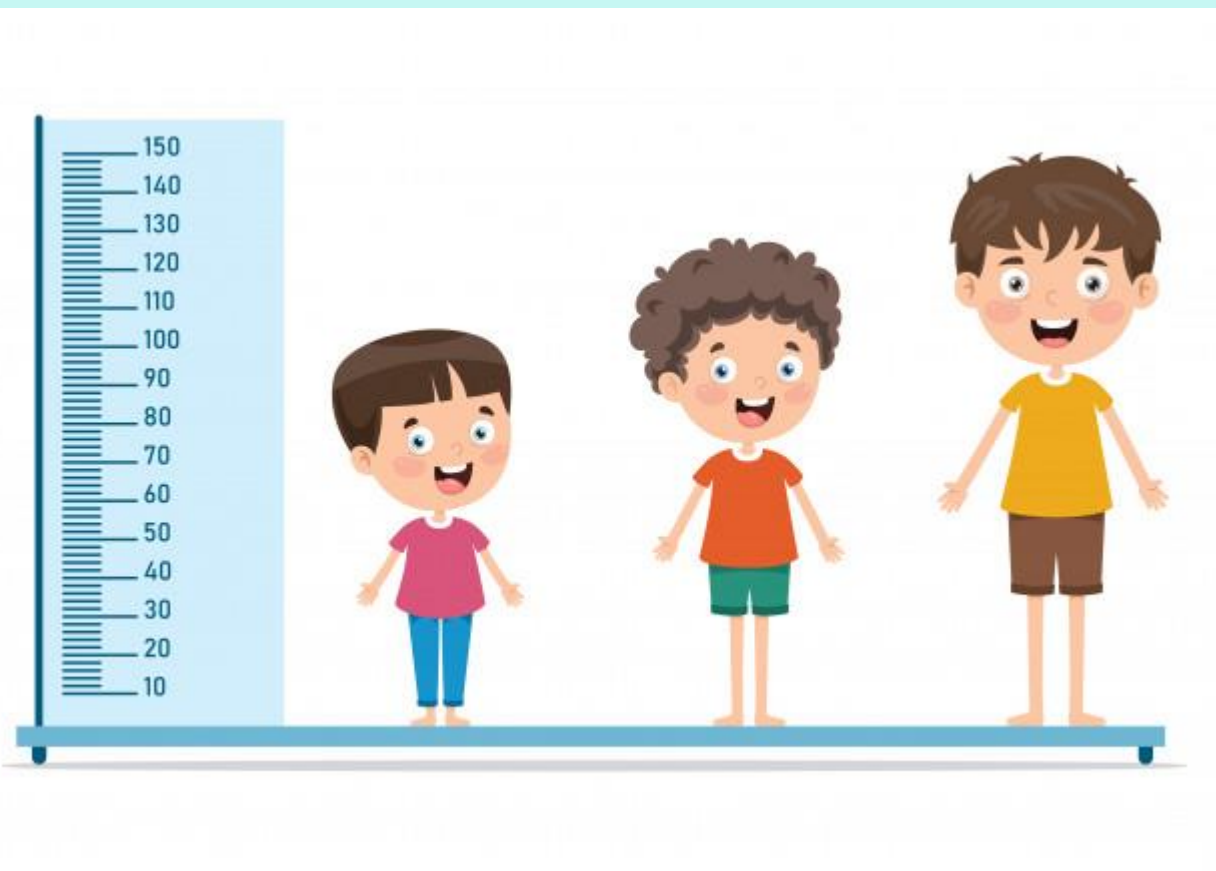
SEZIONE
GIALLA

SEZIONE
VERDE

SEZIONE
BLU



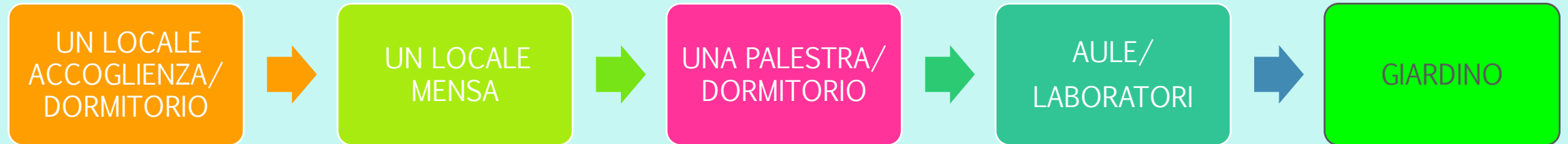
SEZIONI ETEROGENEE



- Composte da bambini di 3, 4 e 5 anni. Ogni sezione è affidata alla pari responsabilità di due insegnanti e all'eventuale insegnante di sostegno.
- Viene condivisa con altri istituti, l'Insegnante di Religione e l'insegnante di Attività di Alternativa.

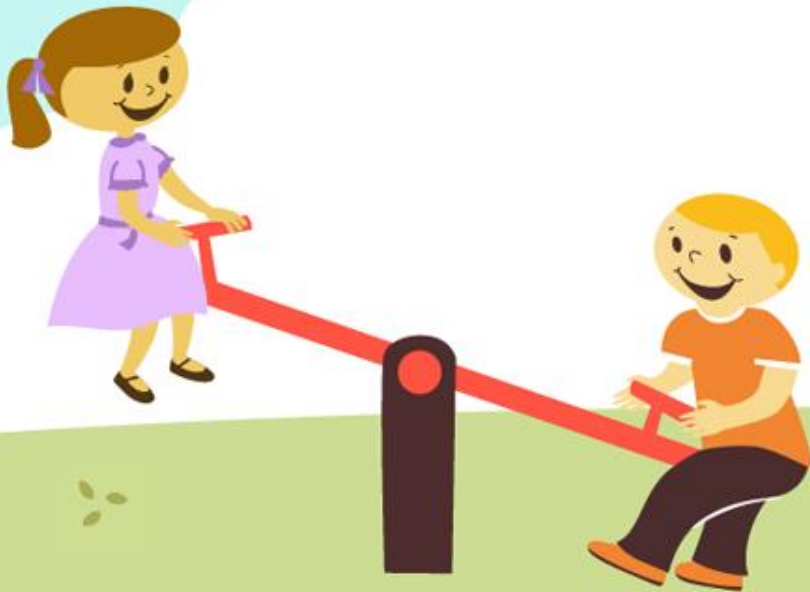


MA ABBIAMO ANCHE...



FUNZIONAMENTO

- Le attività si svolgono dal lunedì al venerdì
- Seguono il calendario regionale con le variazioni stabilite dal Consiglio di Istituto.
- Si chiudono il 30 giugno di ogni anno





ORARIO DI
FUNZIONAMENTO
DALLE ORE 8.00
ALLE ORE 16:00

...nel dettaglio



ORARIO GIORNALIERO

- *8.00-9.00 accoglienza alunni*
- *9.00-9.30 gioco libero in sezione*
- *9.30-10.30 appello-merenda-igiene*
- *10.30-11.40 attività didattica*
- *11.40-11.50 igiene e preparazione al pranzo*
- *11.50-12.00 Prima uscita alunni per chi non usufruisce della mensa scolastica., prevista qualora esistano particolari esigenze familiari*
- *12.00-13.00 pranzo*
- *13.00-13.20 gioco libero in sezione e preparazione al riposo pomeridiano*
- *13.20-13.45 Seconda uscita alunni prevista qualora esistano particolari ed occasionali esigenze di ritiro anticipato*
- *14.00-15.15 riposo*
- *15.15-15.30 igiene e preparazione all'uscita*
- *15.40-15.55 Ultima uscita alunni*

L' ORARIO DI INGRESSO E USCITA VA SEMPRE
RISPETTATO



Venite a trovarci in occasione dei nostri OPEN SCHOOL

Potrete parlare con i docenti e scoprire attività, organizzazione e avere istruzioni e chiarimenti sulle iscrizioni.

GIORNO	ORARIO
28 NOVEMBRE 2023	Dalle 17.00 alle 18.30
05 DICEMBRE 2023	Dalle 17.00 alle 18,30

IL MIO CORREDO

SCUOLA DELL'INFANZIA "LINA BORGO"



Il mio corredo
Anno scolastico 24-25

PER LAVORARE MI SERVO DI:

- + un abbigliamento comodo (tuta)
- + una vecchia camicia o grembiule manica lunga per dipingere

PER LA PULIZIA PERSONALE MI SERVO DI:

- + un piccolo asciugamano con asola
- + un flacone di sapone liquido
- + una confezione di carta igienica
- + una confezione di carta scottex
- + una confezione di fazzoletti di carta
- + una confezione di bicchieri di carta
- + salviette umide (tipo pampers)

IN CASO DI EMERGENZA MI SERVO DI:

- + due paia di mutandine
- + due paia di calze
- + due canottiere
- + una tuta completa di ricambio

PER IL RIPOSO MI SERVO DI:

- + un lenzuolino senza angoli
- + una piccola coperta o plaid
- + un piccolo cuscino con federa
- + un sacco comodo (federa cuscino matrimoniale) per riporre lenzuolino, coperta e cuscino

IMPORTANTE

- + È obbligatorio per ragioni di sicurezza "Disposizioni e vademecum su salute e sicurezza" (Circ. N. 50 – Prot. N. 942/55), l'uso di pantofole comode con strappo (**evitare ciabatte – sabot – clog**)
- + ogni cosa deve contrassegnata da nome e cognome per evitare lo smarrimento di oggetti



OPPURE CHIAMACI:

Tel. : **0141-592380**





VI ASPETTIAMO!

*LE MAESTRE E I
COLLABORATORI DELLA
SCUOLA DELL'INFANZIA
«LINA BORGO».*

